



# Rapport de la Situation Epidémiologique Maladie a Virus Ebola en Guinée 13 Juil 2015

## I. Points saillants

- Trois (03) nouveaux cas confirmés notifiés dans la ville de Conakry, tous des contacts suivis, dont deux (2) au quartier Koloma dans la commune de Ratoma et un (1) au quartier Boussoura dans la commune de Matam;
- Quatre-vingt-deux (82) décès communautaires notifiés, sécurisés, tous négatifs.

## II. Dynamique de l'épidémie:

Table 1. Répartition des cas notifiés par préfecture le 13/07/2015, Guinée

Préfecture de résidence	Cas Confirmés	Cas Probables	Cas Suspects	Total
Conakry	3	0	1	4
Kindia	0	0	1	1
Boké	0	0	1	1
Forecariah	0	0	1	1
TOTAL	3	0	4	7

Table 2. Décès communautaires notifiés à la date du 13/07/2015, Guinée

Décès Communautaires		Total décès
Enterrements Sécurisés	Enterrements Non-sécurisés	
82 (dont 00+)	0	82

Données épidémiologiques et cartes disponibles sur <http://guinea-ebov.github.io/>


**Guinée - Epidémie de la Maladie à virus Ebola**
**Table 3.** Situation des patients dans les centres de traitement et de transit fonctionnels, 13/07/2015, Guinée

	Conakry CTE	Coyah CTE*	Macenta CTE	N'zérékoré CTE	Kindia CTE	Boké CTE	Forécariah CTE	Siguiiri CDT	Conakry CTS	Total
Cas confirmés	11	0	0	0	3	1	4	0	1	20
Cas suspects	4	0	0	0	2	1	4	0	0	11
Sorties guéris	0	0	0	0	0	0	1	0	1	2
Décédés	0	0	0	0	0	0	0	0	0	0
Total hospitalisés au CTE	<b>15</b>	<b>0</b>	<b>0</b>	<b>0</b>	<b>5</b>	<b>2</b>	<b>8</b>	<b>0</b>	<b>1</b>	<b>31</b>

\*Fermé le 20/06/2015 pour travaux

**Table 4.** Capacité des CTEs et CDTs en Lits, 13/07/2015, Guinée

Centres	Section Suspects (Lits)	Section Probable (Lits)	Section Confirmé (Lits)	Total (Lits)
CTE Nongo	5	0	10	15
CTE Coyah	12	8	40	60
CTE Macenta	12	8	10	30
CTE N'Zerekore	12	8	30	50
CDT Siguiiri	4	6	10	20
CTE Forécariah	5	6	12	23
CDT Kérouané	4	6	10	20
CDT Kamsar	3	2	5	10
CTE Beyla	12	8	30	50
CTE Boke	17	0	12	29
CTS Conakry	0	0	5	5
CTE Kindia	8	8	46	62
<b>Total</b>	<b>94</b>	<b>60</b>	<b>220</b>	<b>374</b>

**Table 5.** Etats des Laboratoires, 13/07/2015, Guinée

N°	Laboratoires	Localisation	Etat du Laboratoire
1	CREMS	Kindia	Fonctionnel
2	CTS	Conakry	Fonctionnel
3	EUMlab	Coyah	Fonctionnel
4	IP France	Macenta	Fonctionnel
5	IPD Donka	Conakry	Fonctionnel
6	KPLAN	Forecariah	Fonctionnel
7	KPLAN	Conakry	Fonctionnel
8	PHAC	Boké (Kamsar)	Fonctionnel
9	REDC	Conakry	Fonctionnel
10	Labo Mobile	Dubrèka (Tanene)	Fonctionnel



**Guinée - Epidémie de la Maladie à virus Ebola**

**Table 6.** Situation du suivi des contacts, 13/07/2015, Guinée

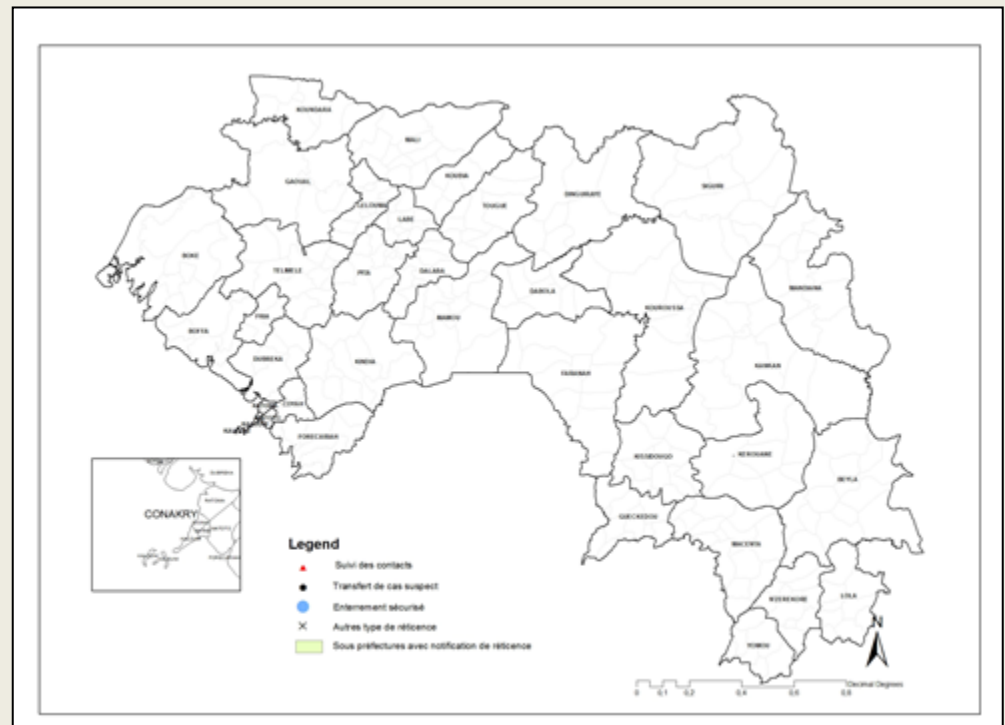
Contacts	Nombre
Nouveaux contacts du jour	135
Nombre de contacts sortis ce jour	128
Nombre de contacts confirmés ce jour	3 suivis
Contacts à suivre	2 479
Contacts suivis	2 453
% suivis	<b>98,9</b>

**Table 7.** Nouveaux cas confirmés pendant la semaine 29 (13 juillet- 19 juillet 2015), Guinée

Préfecture	Semaines			13-juil	14-juil	15-juil	16-juil	17-juil	18-juil	19-juil	Semaine 29	Contacts listés
	26	27	28									
Boké	10	6	0	0							0	136
Dixinn	1	0	0	0							0	149
Matam	0	1	3	1							1	68
Ratoma	0	0	6	2							2	126
Forécariah	1	11	3	0							0	1 868
Fria	0	0	1	0							0	28
<b>Total</b>	<b>12</b>	<b>18</b>	<b>13</b>	<b>3</b>							<b>3</b>	<b>2 375</b>

**Carte 1.** Sous-préfectures où des réticences ont été signalées par les équipes de la riposte/suivi, 13/07/2015, Guinée

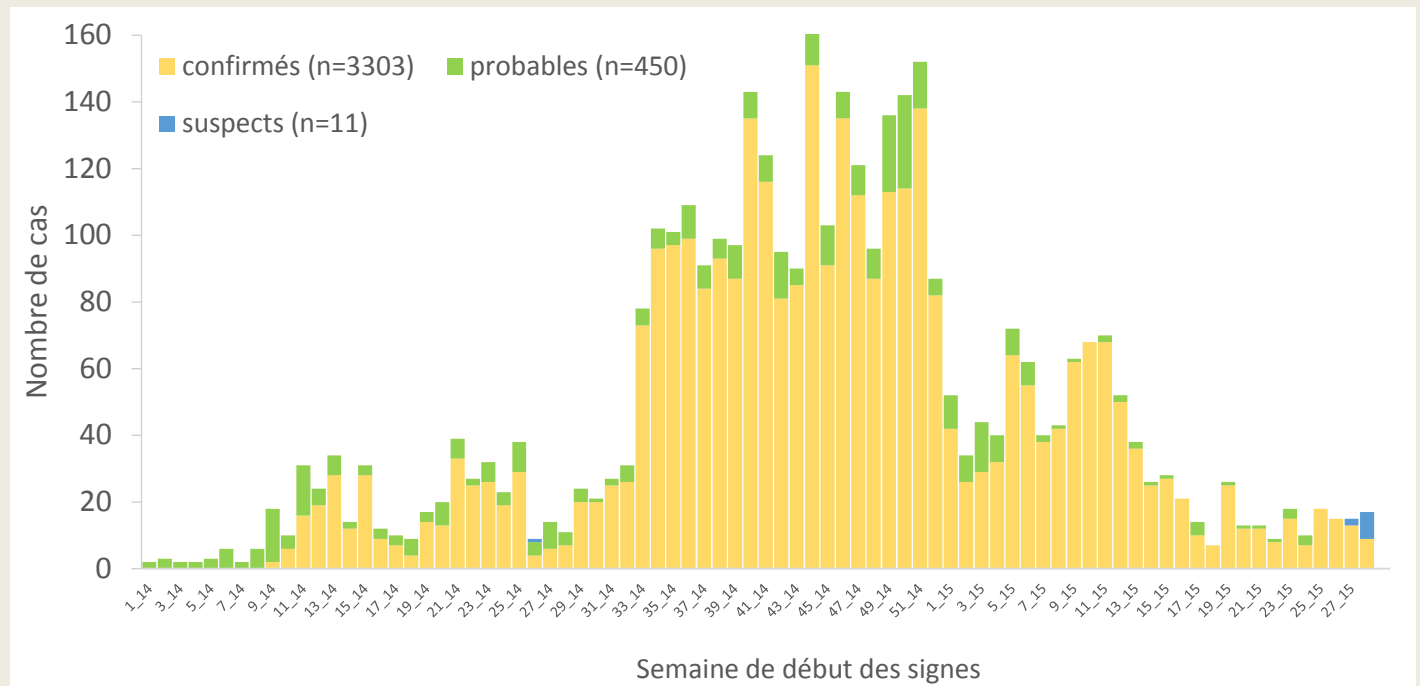
Aucune reticence





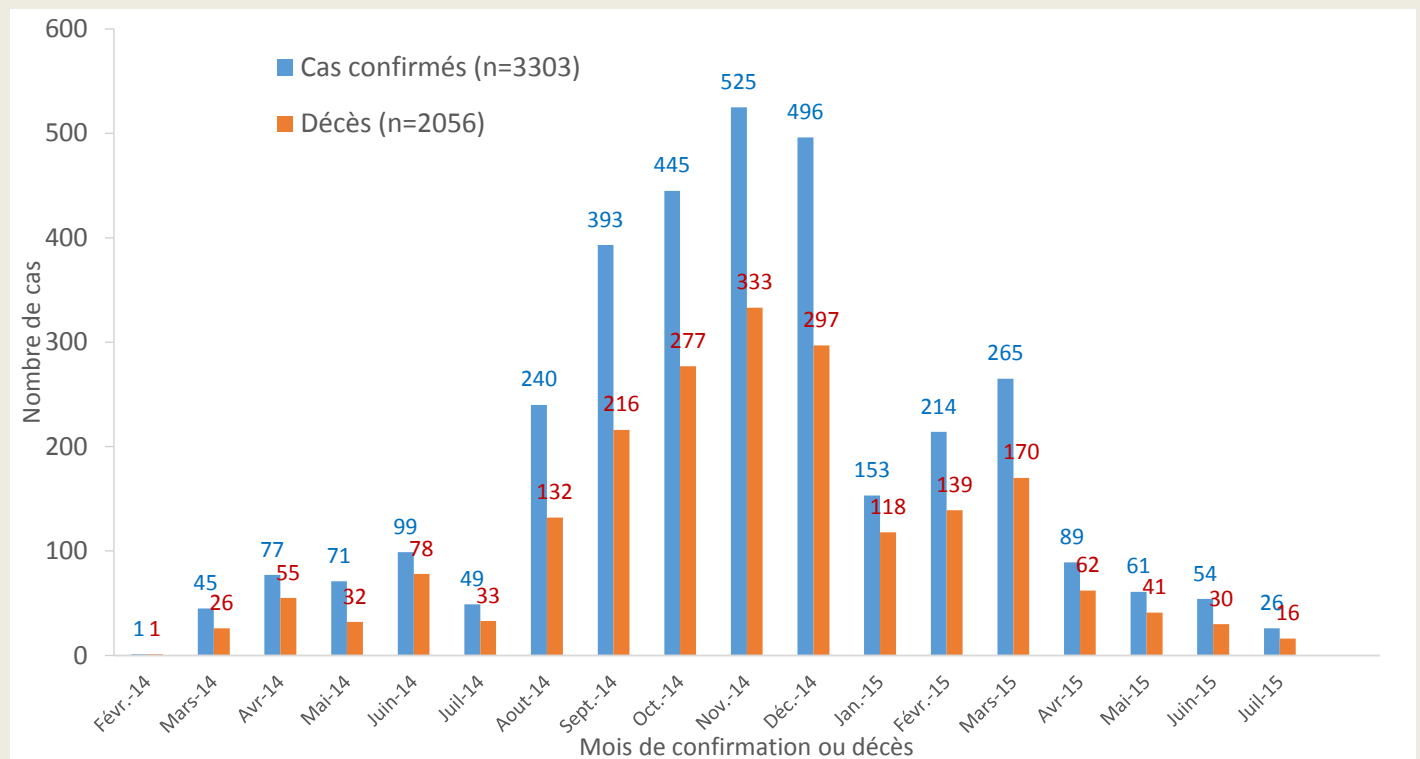
### Guinée - Epidémie de la Maladie à virus Ebola

Graphique 1. Distribution des cas notifiés, par semaine (début des signes\*), 30/12/2013 – 13/07/2015, Guinée



\*Valeurs manquantes pour date de début des signes = 0

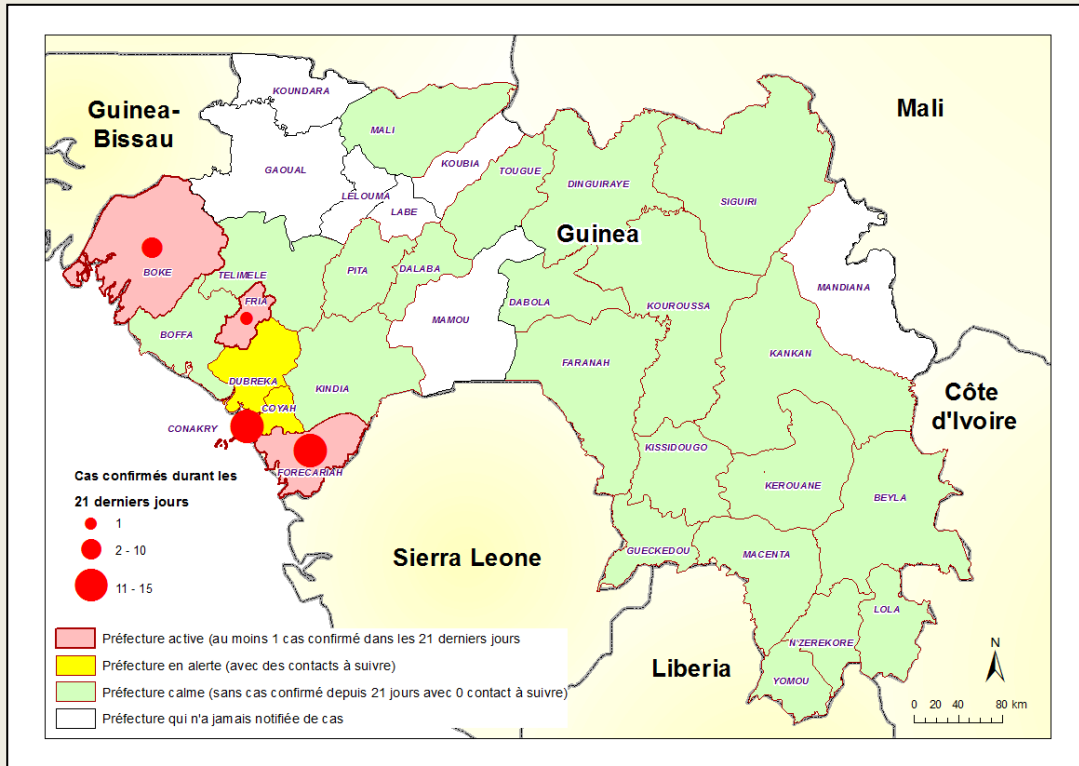
Graphique 2. Distribution des cas confirmés et décès, par mois de confirmation et de décès, 30/12/2013-13/07/2015, Guinée



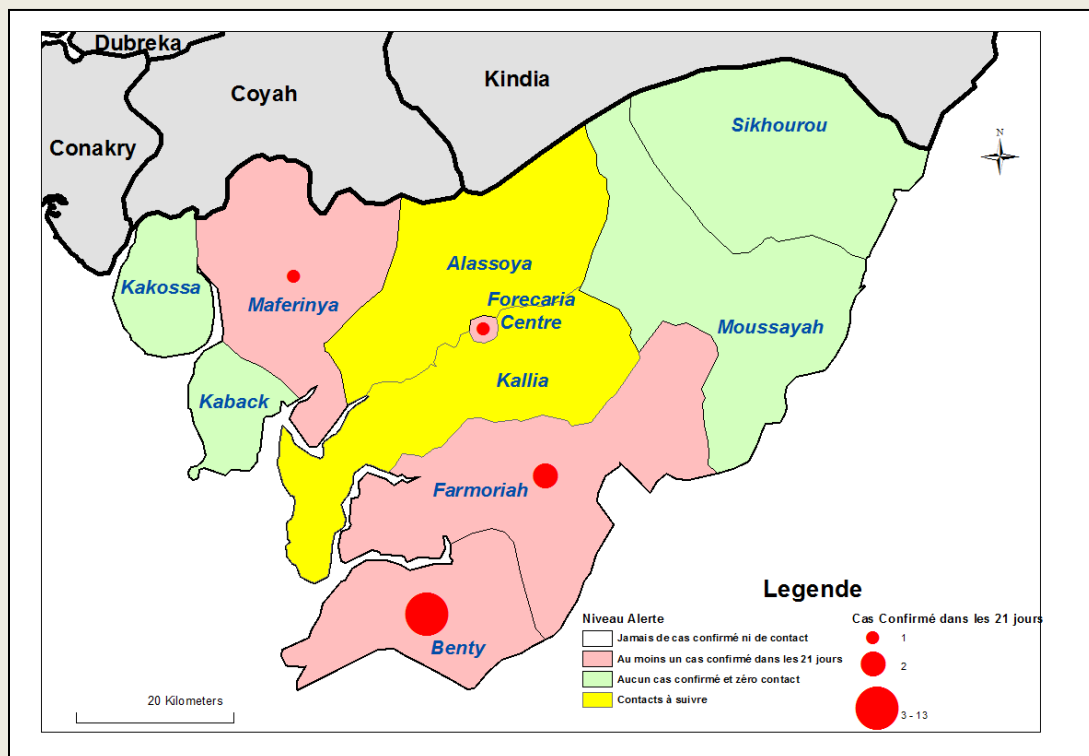


### Guinée - Epidémie de la Maladie à virus Ebola

Carte 2. Répartition par préfectures des cas confirmés et classification des préfectures selon le niveau d'alerte, 22/06/2015-13/07/2015 (21 jours), Guinée



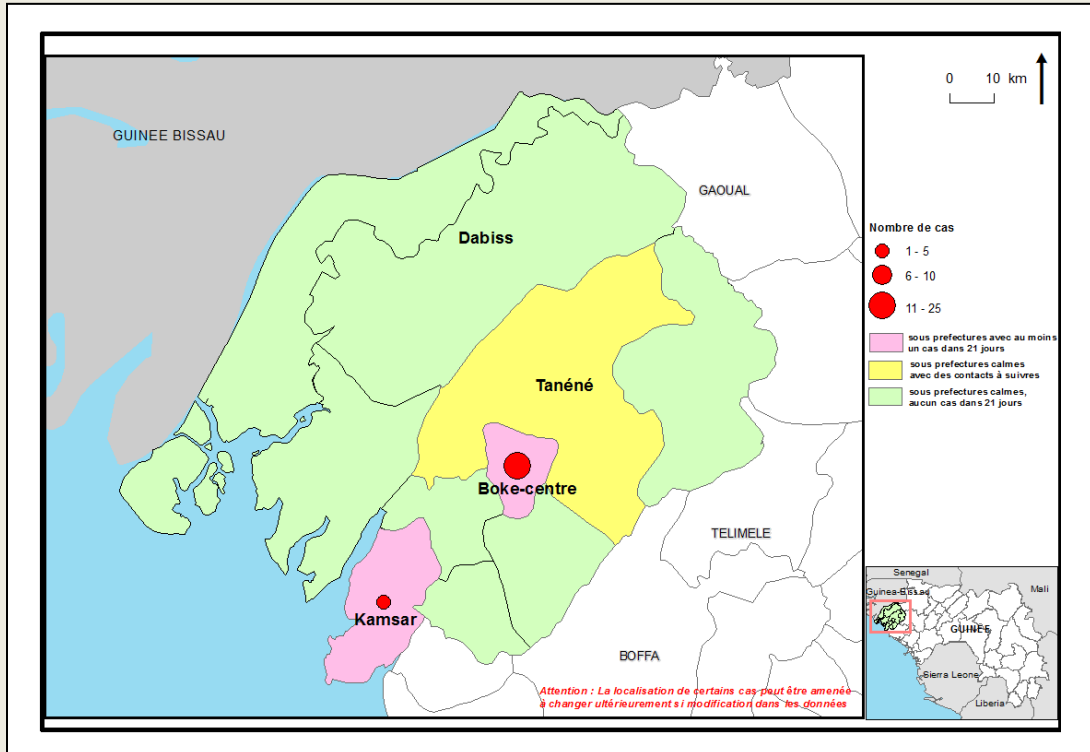
Carte 3. Répartition par sous-préfectures des cas confirmés et classification des sous-préfectures selon le niveau d'alerte, 22/06/2015-13/07/2015 (21 jours), Forecariah



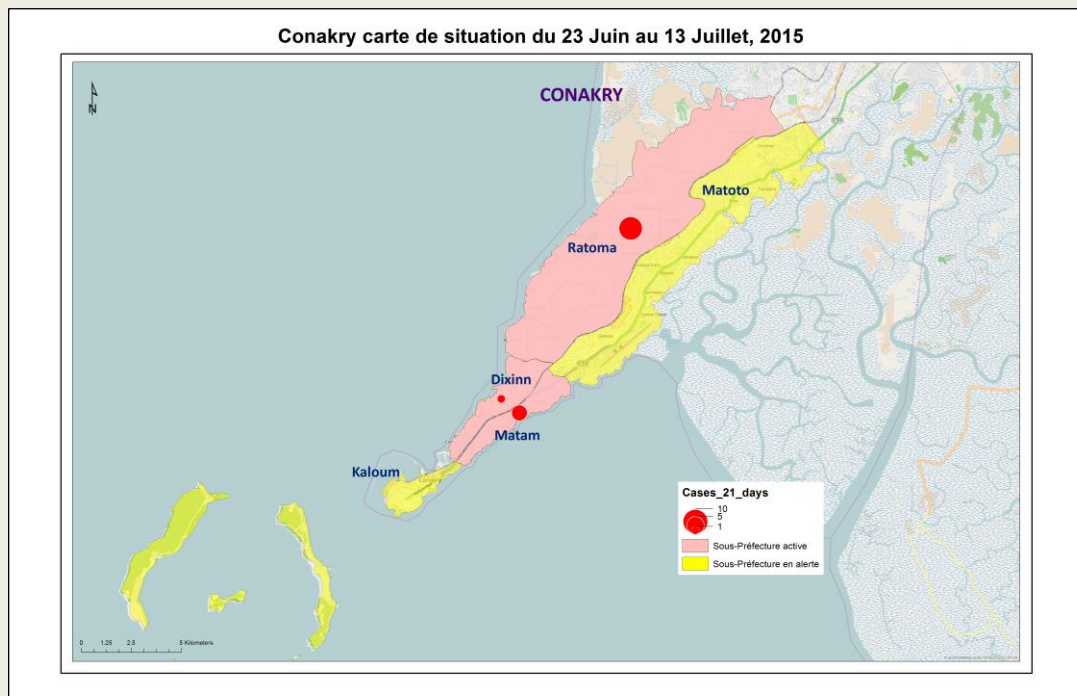


### Guinée - Epidémie de la Maladie à virus Ebola

Carte 4. Répartition par sous-préfectures des cas confirmés et classification des sous-préfectures selon le niveau d'alerte, 22/06/2015-13/07/2015 (21 jours), Boké



Carte 5. Répartition par sous-préfectures des cas confirmés et classification des sous-préfectures selon le niveau d'alerte, 22/06/2015-13/07/2015 (21 jours), Boké



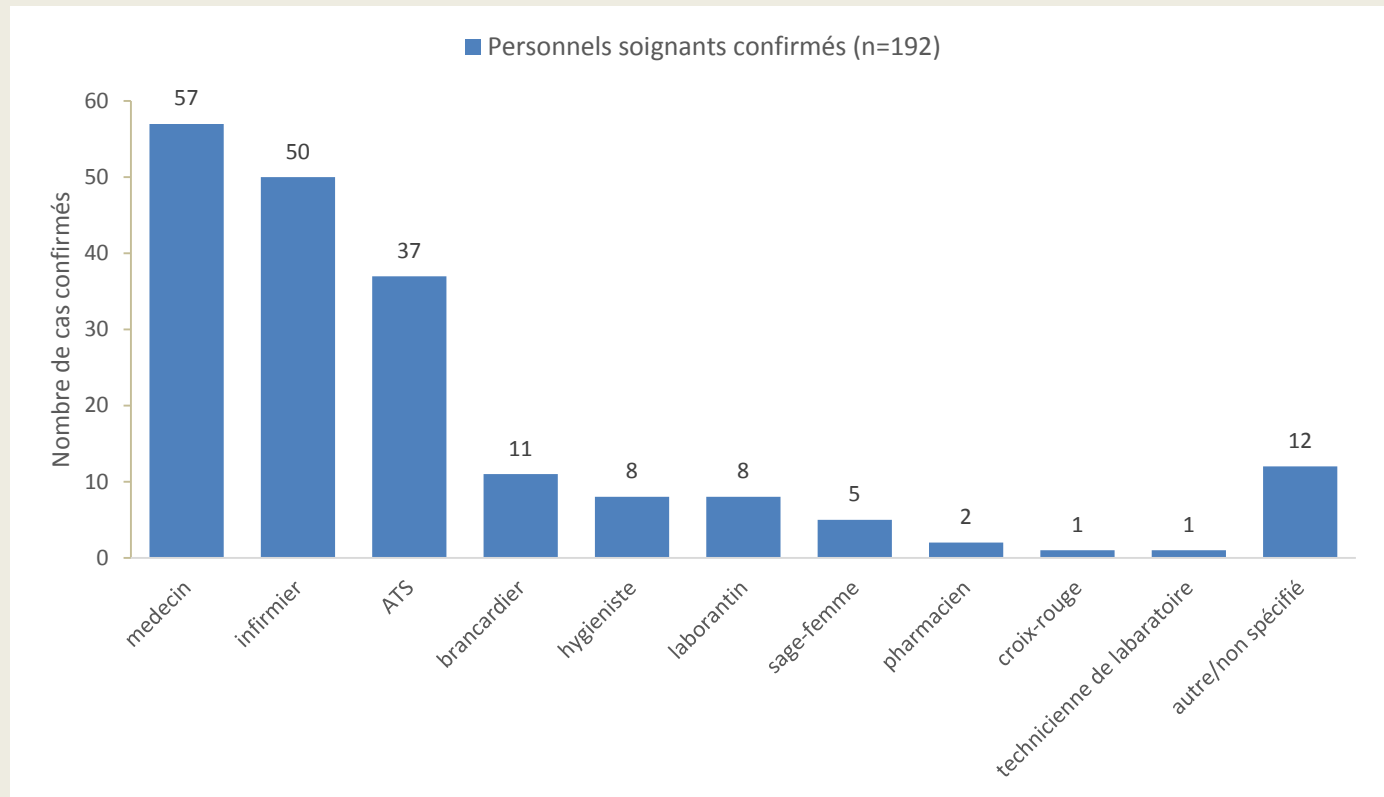


### Guinée - Epidémie de la Maladie à virus Ebola

**Table 8.** Répartition des cas confirmés par sous-préfecture du 23/06/2015-13/07/2015 (21 jours), Guinée

PREFECTURE	SOUS PREFECTURE	CONFIRME	DECES	
			COMMUNAUTAIRE	CTE
BOKE	Kamsar	2	1	0
	Boké-centre	8	2	2
CONAKRY	Dixinn	1	1	0
	Matam	4	1	0
	Ratoma	9	2	1
FORECARIAH	Benty	11	1	5
	Farmoriah	2	1	1
	Forécariah-centre	1	0	0
	Maférinya	1	1	0
FRIA	Fria-centre	1	0	0
<b>TOTAL</b>		<b>40</b>	<b>10</b>	<b>9</b>

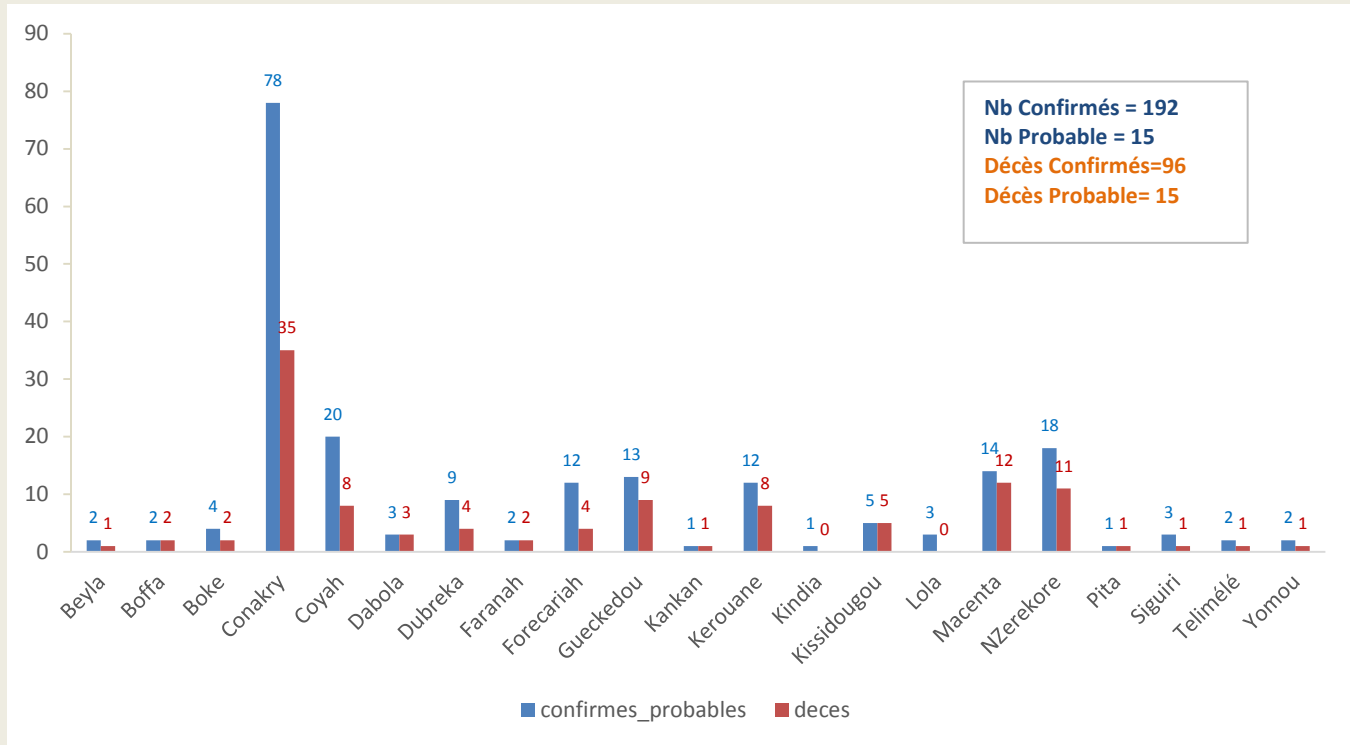
**Graphique 3.** Répartition par statut professionnel /confirmation des cas confirmés parmi le personnel de santé (N=192), 30/12/2013 – 13/07/2015, Guinée



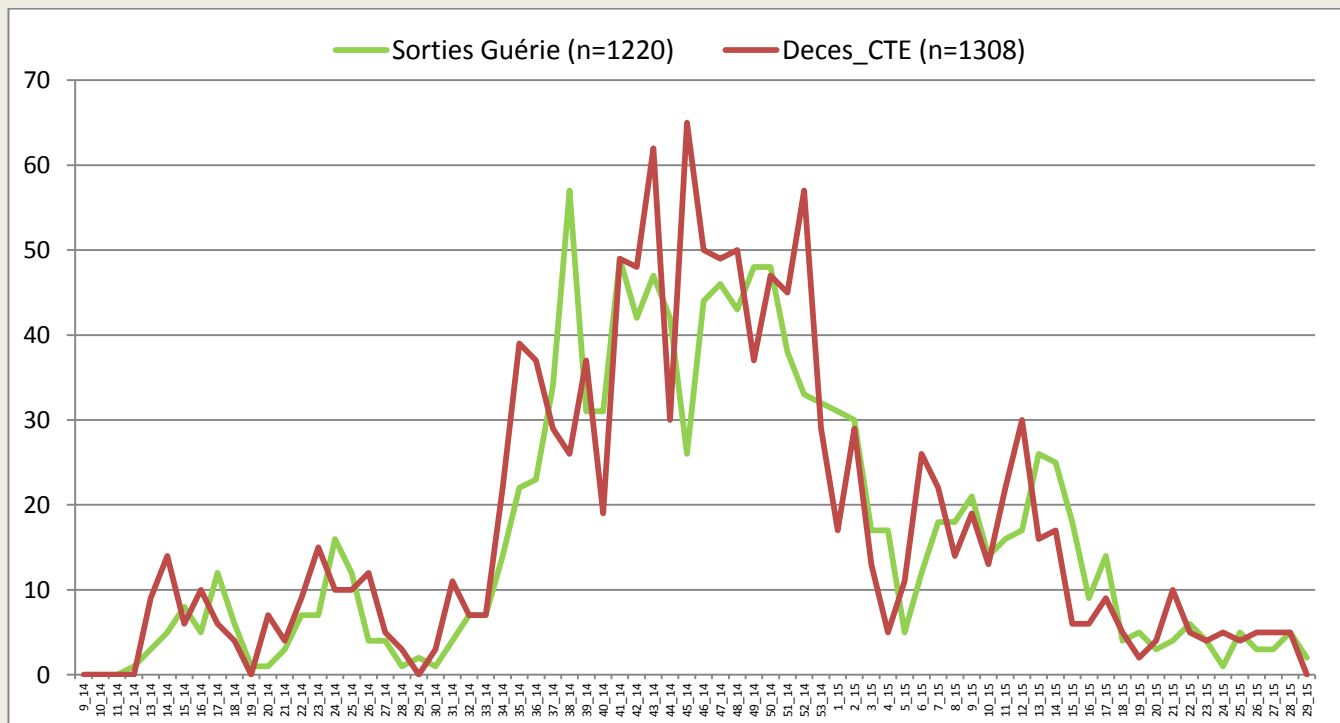


### Guinée - Epidémie de la Maladie à virus Ebola

**Graphique 4.** Distribution par préfecture des cas confirmés et probables parmi le personnel de santé, 30/12/2013 – 13/07/2015, Guinée



**Graphique 5.** Evolution hebdomadaire selon le statut final des patients(Confirmés) au CTE, 30/12/2013-13/07/2015, Guinée



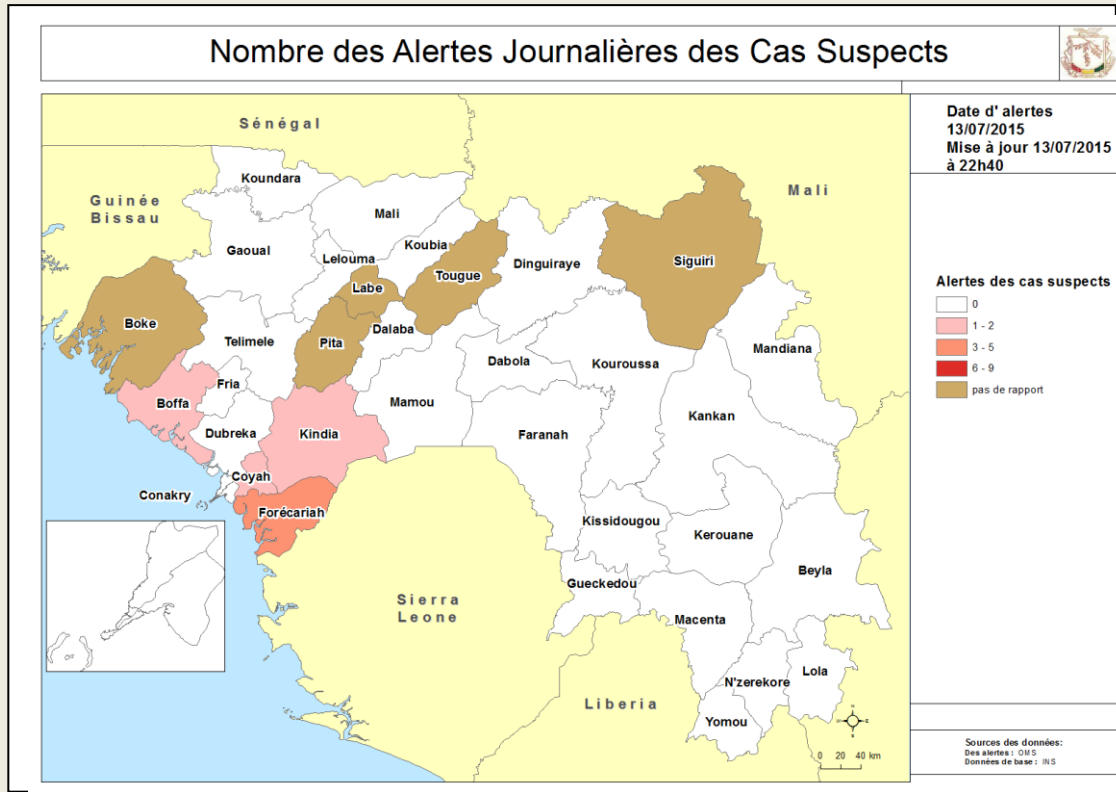
\*Valeurs manquantes pour le statut final =52



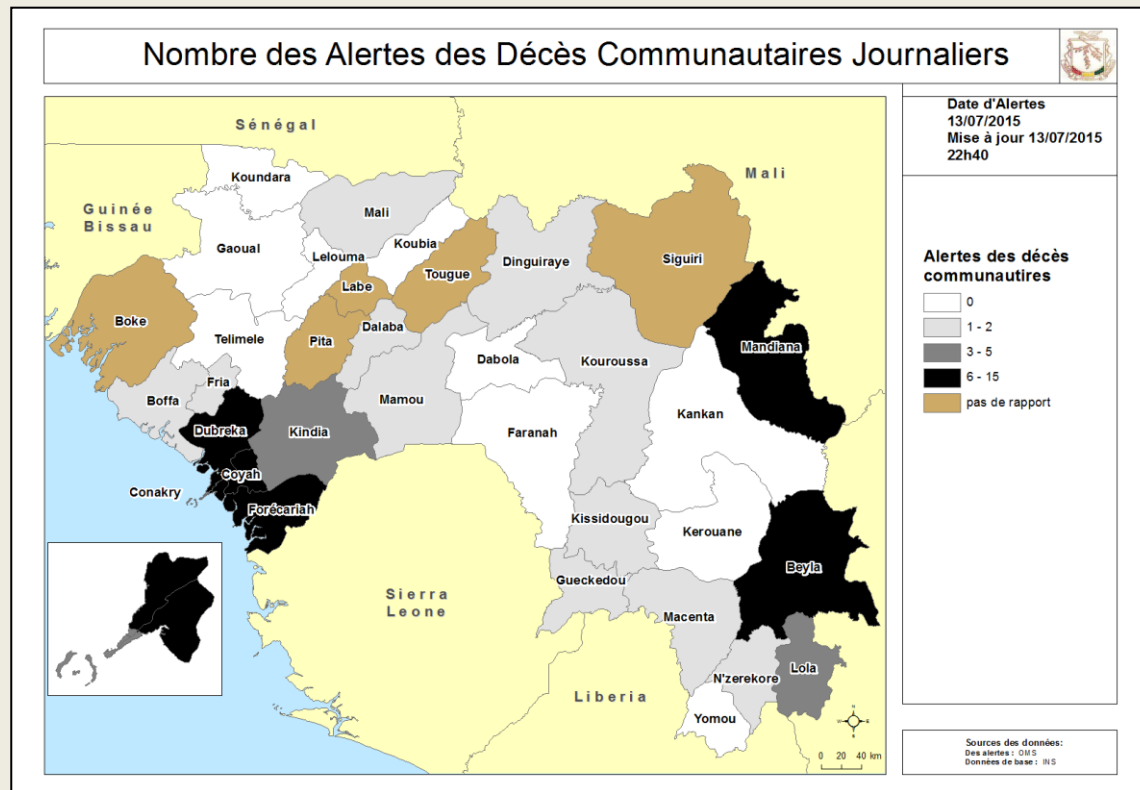


### Guinée - Epidémie de la Maladie à virus Ebola

Carte 6. Classification des préfectures selon le nombre d'alerte des cas suspects. 13/07/2015, Guinée



Carte 7. Classification des préfectures selon le nombre d'alerte des décès communautaires. 13/07/2015, Guinée





### Guinée - Epidémie de la Maladie à virus Ebola

**Table 9.** Situation globale des cas confirmés, probables et suspects, 13/07/2015, Guinée

<b>Guinée 13/07/2015 18:00</b>		
Classification épidémiologique	Nombre	Décédé
Confirmé	3303	2056 (62,2 %)
Probable	450	450 (100,0 %)
Suspect	11	0 (0,0 %)
<b>Total</b>	<b>3764</b>	<b>2506 (66,6 %)</b>

Note: L'augmentation du nombre total de cas probables s'explique en partie par la mise en place du nouveau système de notification des décès communautaires non-prélevés avec lien épidémiologique avéré



## Guinée - Epidémie de la Maladie à virus Ebola

### Données épidémiologiques, Ebola\_Guinée 13/07/2015

Description	Totaux	Conakry	Gueckedou	Macenta	Dabola	Kissidougou	Dingiraye	Telimele	Boffa	Kouroussa	Siguiré	Pita	Nzérékoré	Yomou	Dubréka	Forécariah	Kerouane	Coyah	Dalaba	Beyla	Kindia	Lola	Boke	Mamou	Mali	Faranah	Kankan	Fria	Koundara	Gaoual	Tougué
<b>Nouveaux cas enregistrés ce jour*</b>																															
Nouveaux Cas suspects	4	1														1					1	1									
Nouveaux Cas Probables	0																														
Nouveaux Cas confirmés	3	3																													
<b>Total des nouveaux cas enregistrés ce jour</b>	<b>7</b>	<b>4</b>	<b>0</b>	<b>0</b>	<b>0</b>	<b>0</b>	<b>0</b>	<b>0</b>	<b>0</b>	<b>0</b>	<b>0</b>	<b>0</b>	<b>0</b>	<b>0</b>	<b>0</b>	<b>1</b>	<b>0</b>	<b>0</b>	<b>0</b>	<b>0</b>	<b>1</b>	<b>0</b>	<b>1</b>	<b>0</b>	<b>0</b>	<b>0</b>	<b>0</b>	<b>0</b>	<b>0</b>	<b>0</b>	<b>0</b>
<b>Cumul des cas</b>																															
Total des Cas suspects	11	2	0	0	0	0	0	0	0	0	0	0	0	0	1	5	0	1	0	0	1	0	1	0	0	0	0	0	0	0	0
Total des Cas Probables	450	35	112	27	5	36	1	3	17	2	8	1	43	0	13	52	1	7	0	0	35	18	4	0	0	24	1	5	0	0	0
Total des Cas confirmés	3303	548	269	718	8	100	0	40	36	18	26	7	213	11	147	414	160	234	9	46	78	93	32	0	5	46	31	12	0	0	2
<b>Cumul (des cas confirmés, probables et suspects)</b>	<b>3764</b>	<b>585</b>	<b>381</b>	<b>745</b>	<b>13</b>	<b>136</b>	<b>1</b>	<b>43</b>	<b>53</b>	<b>20</b>	<b>34</b>	<b>8</b>	<b>256</b>	<b>11</b>	<b>161</b>	<b>471</b>	<b>161</b>	<b>242</b>	<b>9</b>	<b>46</b>	<b>114</b>	<b>111</b>	<b>37</b>	<b>0</b>	<b>5</b>	<b>70</b>	<b>32</b>	<b>17</b>	<b>0</b>	<b>0</b>	<b>2</b>
<b>Décès</b>																															
Nouveaux décès confirmés ce jour*	0																														
Nouveaux décès probables ce jour*	0																														
Total des décès probables	450	35	112	27	5	36	1	3	17	2	8	1	43	0	13	52	1	7	0	0	35	18	4	0	0	24	1	5	0	0	0
Total des décès confirmés	2056	270	203	475	8	71	0	17	26	11	16	3	138	5	87	276	97	130	2	27	50	66	18	0	3	31	20	5	0	0	1
<b>Cumul des décès (probables et confirmés)</b>	<b>2506</b>	<b>305</b>	<b>315</b>	<b>502</b>	<b>13</b>	<b>107</b>	<b>1</b>	<b>20</b>	<b>43</b>	<b>13</b>	<b>24</b>	<b>4</b>	<b>181</b>	<b>5</b>	<b>100</b>	<b>328</b>	<b>98</b>	<b>137</b>	<b>2</b>	<b>27</b>	<b>85</b>	<b>84</b>	<b>22</b>	<b>0</b>	<b>3</b>	<b>55</b>	<b>21</b>	<b>10</b>	<b>0</b>	<b>0</b>	<b>1</b>
<b>Letalité des cas confirmés</b>	<b>62%</b>	<b>49%</b>	<b>75%</b>	<b>66%</b>	<b>100%</b>	<b>71%</b>		<b>43%</b>	<b>72%</b>	<b>61%</b>	<b>62%</b>	<b>43%</b>	<b>65%</b>	<b>45%</b>	<b>59%</b>	<b>67%</b>	<b>61%</b>	<b>56%</b>	<b>22%</b>	<b>59%</b>	<b>64%</b>	<b>71%</b>	<b>56%</b>		<b>60%</b>	<b>67%</b>	<b>65%</b>	<b>42%</b>		<b>50%</b>	
<b>Agents de sante</b>																															
Nouveaux cas confirmés enregistrés parmi les agents de santé ce jour*	0																														
Cumul des cas confirmés parmi les agents de santé	192	74	8	13	3	5	0	1	2	0	3	1	18	2	9	10	12	19	0	2	1	3	4	0	0	1	1	0	0	0	0
Cumul des cas probables parmi les agents de santé	15	5	5	1	0	0	0	1	0	0	0	0	0	0	0	0	2	0	0	0	0	0	0	0	0	1	0	0	0	0	0
Cumul (des cas confirmés et probables) parmi les agents de santé	207	79	13	14	3	5	0	2	2	0	3	1	18	2	9	10	14	19	0	2	1	3	4	0	0	2	1	0	0	0	0
Nouveaux décès enregistrés parmi les agents de santé ce jour	0	0	0	0	0	0	0	0	0	0	0	0	0	0	0	0	0	0	0	0	0	0	0	0	0	0	0	0	0	0	0
Cumul des décès confirme parmi les agents de santé	96	31	4	11	3	5	0	0	2	0	1	1	11	1	4	2	8	7	0	1	0	0	2	0	0	1	1	0	0	0	0
Cumul des décès (Confirmés + probables) parmi les agents de santé	111	36	9	12	3	5	0	1	2	0	1	1	11	1	4	4	8	7	0	1	0	0	2	0	0	2	1	0	0	0	0
<b>Admissions et sorties CTE</b>																															
Nouvelles admissions au CTE ce jour*	4	2														1					1										
Nombre total des cas hospitalisés dans le CTE	30	15	0	0	0	0	0	0	0	0	0	0	0	0	0	8	0	0	0	0	5	0	2	0	0	0	0	0	0	0	0
Nombre total des sorties ce jour du CTE	2	1	0	0	0	0	0	0	0	0	0	0	0	0	0	1	0	0	0	0	0	0	0	0	0	0	0	0	0	0	0
Cumul des admissions au CTE	6067	1985	1528	1391	0	0	0	0	0	0	8	3	126	0	0	488	12	407	0	0	91	0	28	0	0	0	0	0	0	0	0
<b>Contacts</b>																															
Nouveaux contacts enregistrés ce jour*	135	60	0	0	0	0	0	0	0	0	0	0	0	0	0	60	0	1	0	0	0	0	11	0	0	0	0	0	3	0	0
Nombre de contacts sortis ce jour	128	36													0	92							0						0		
Nombre de contacts à suivre ce jour	2479	398													38	1868							136						28		
Nombre de contacts suivis ce jour	2453	379													38	1867							130						28		
Pourcentage des contacts suivis (%)	98,95	95%													100%	99,9%						96%						100%			
<b>Laboratoire</b>																															
Nombre d'échantillons collectés ce jour	93	59															8				19		7								
Nombre d'échantillons en cours de test	0	0	0	0									0			0					0		0								
Total des échantillons testés	16527	9036	2393	251									115			1138		2559			779		256								
Date de confirmation du dernier cas		13/07/2015	20/12/2014	26/02/2015	24/12/2014	7/02/2015		30/12/2014	20/04/2015	9/12/2014	26/03/2015	5/01/2014	23/01/2015	7/09/2014	19/06/2015	10/07/2015	20/12/2014	14/04/2015	9/09/2014	8/01/2015	20/04/2015	23/02/2015	1/07/2015		19/02/2015	28/01/2015	11/01/2015	11/07/2015		1/02/2015	

\*les données sur les nouveaux cas et les contacts sont déjà prises en compte dans le cumul.